



**BADAN PUSAT STATISTIK  
PROVINSI RIAU**




 **Sensus  
Penduduk  
2020**  
#MencatatIndonesia


## Hasil Survei *Online* Kondisi Sosial Ekonomi Masyarakat Provinsi Riau saat “Adaptasi Kebiasaan Baru”

Disampaikan pada  
Rilis Pertumbuhan Ekonomi Provinsi Riau Triwulan II 2020  
5 Agustus 2020







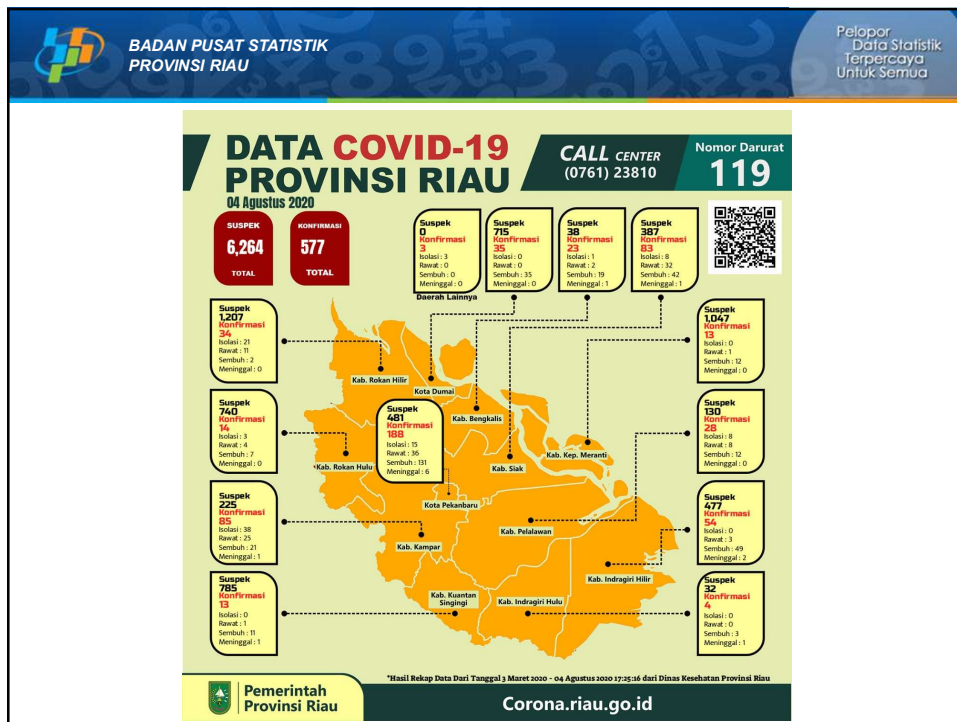
- Timeline Kasus COVID-19  
di Provinsi Riau**
- Kondisi Sosial  
(Hasil Survei *Online*)**
- Kondisi Ekonomi  
(Hasil Survei *Online*)**



## Timeline Kasus COVID-19 di Provinsi Riau

3






**Hasil Survei *Online*  
Kondisi Sosial Ekonomi  
Masyarakat Provinsi Riau  
saat ‘Adaptasi Kebiasaan Baru’**

## WAKTU PELAKSANAAN DAN TUJUAN SURVEI *ONLINE*


**Periode Survei**



**6 - 15 Juli 2020**

**TUJUAN SURVEI**


**1**



1

Menyediakan data statistik terkini untuk merespon kebutuhan informasi secara cepat


**2**



2

Memberikan gambaran tentang perubahan kondisi sosial ekonomi masyarakat saat 'adaptasi kebiasaan baru'

**3**




3


Memberikan gambaran kondisi terkini terkait 'adaptasi kebiasaan baru' sebagai dasar untuk pengambilan kebijakan

7


## DISCLAIMER




Hasil survei **mencerminkan kondisi responden yang berpartisipasi** dalam survei dan **tidak mewakili** gambaran seluruh **masyarakat** Provinsi Riau



Bias dapat terjadi dalam survei ini akibat penerapan metode Non-Probability Sampling dan metode *online* (BPS Provinsi Riau tidak menjamin bahwa survei ini bebas dari kesalahan

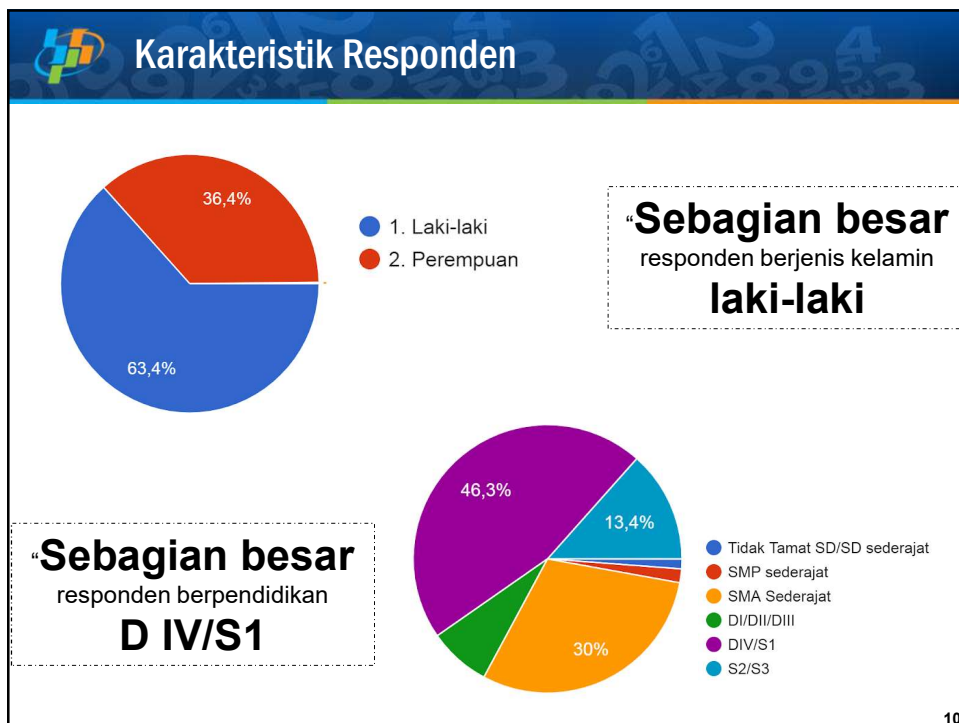
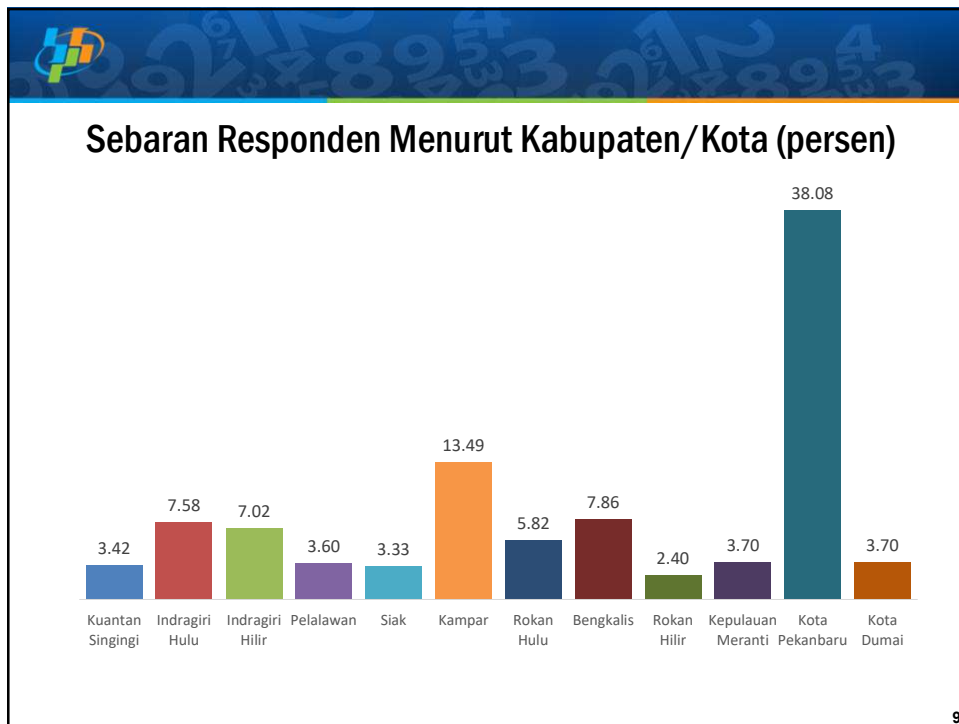


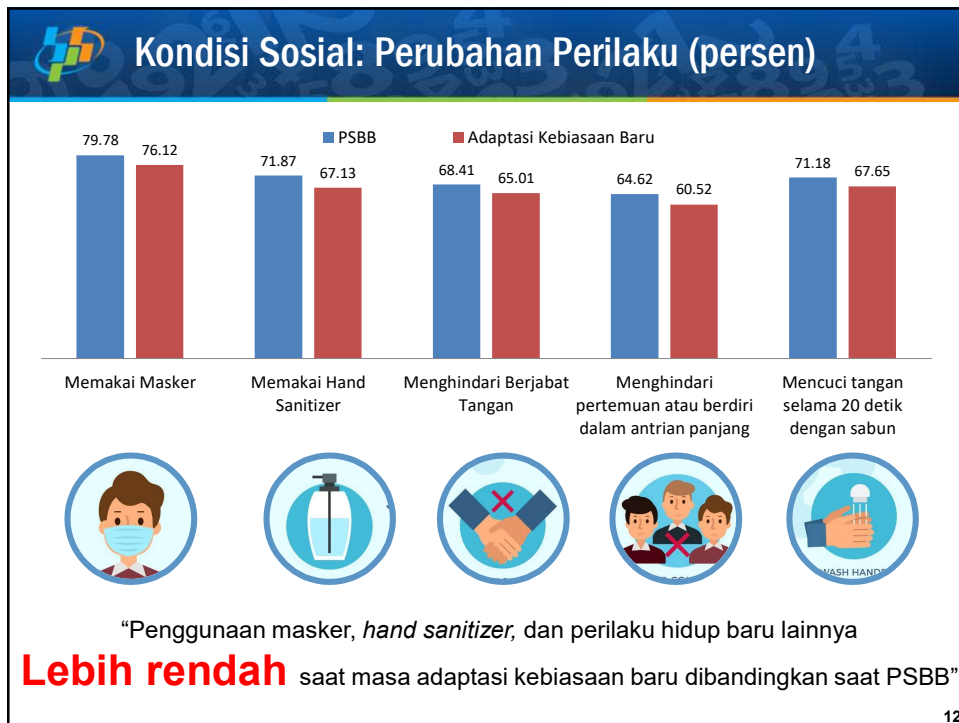
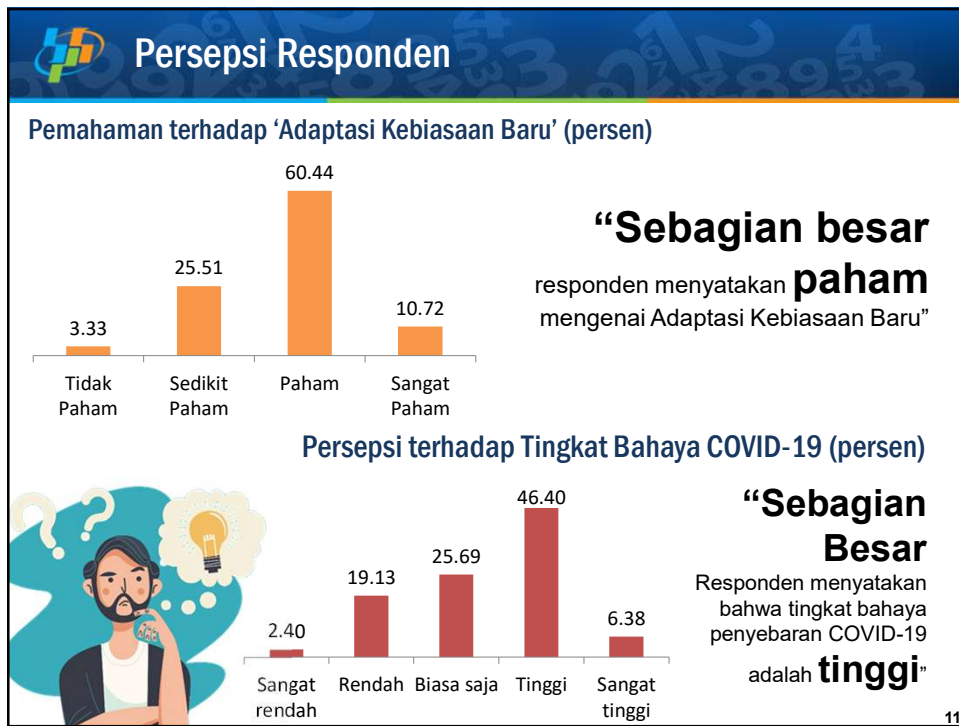
Statistik yang dihasilkan harus **ditafsirkan secara hati-hati** dalam menilai dampak Covid-19, dan statistik yang dihasilkan bukanlah statistik resmi

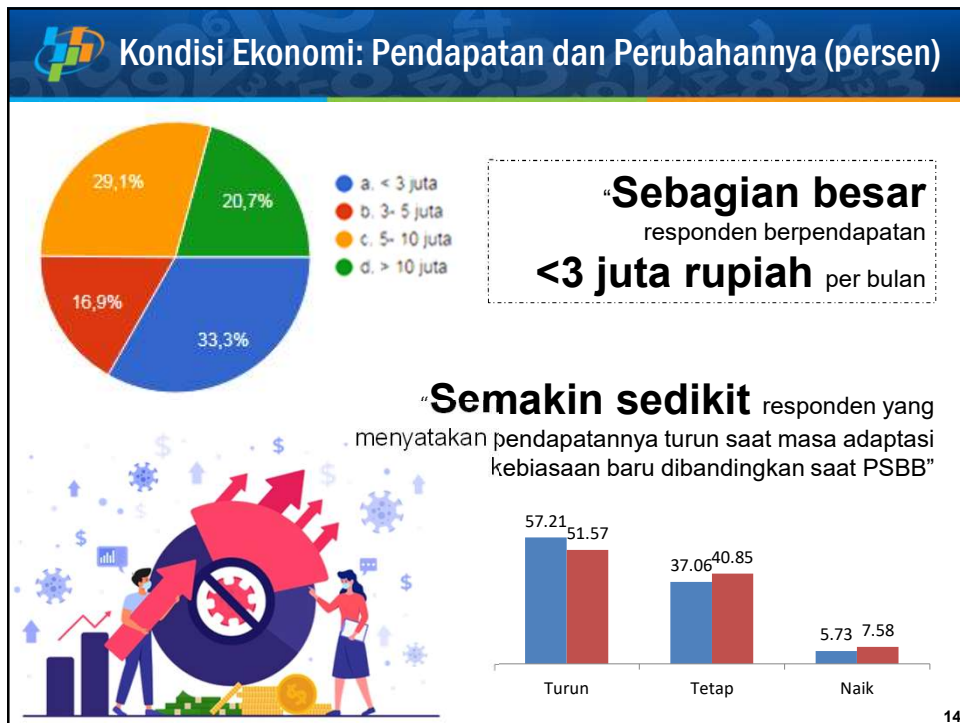
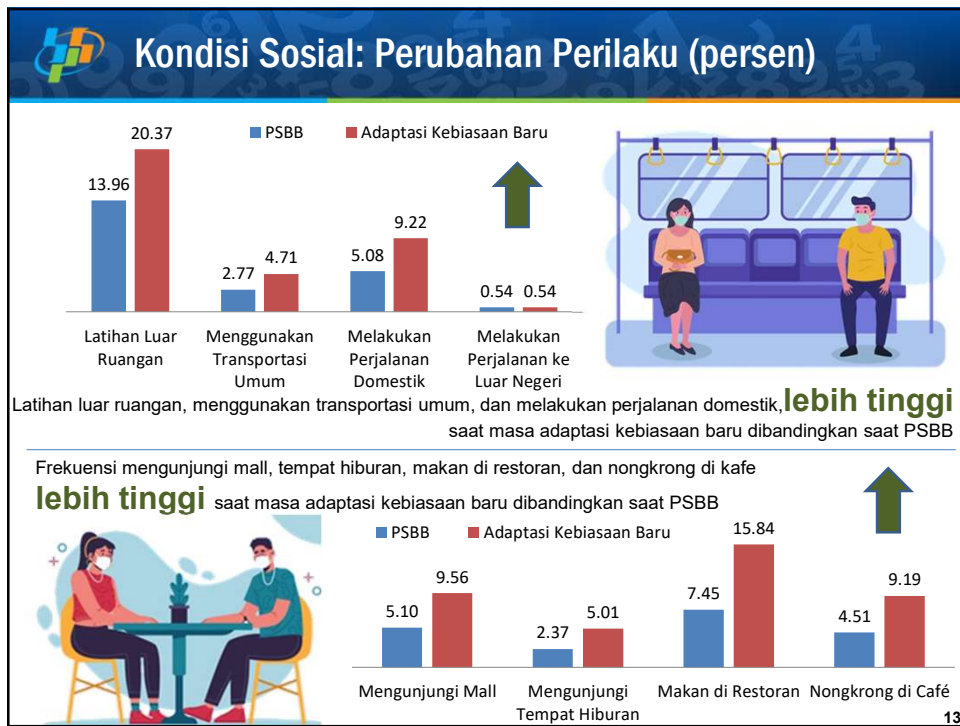


Statistik yang dihasilkan dapat digunakan untuk mendukung dalam **memberikan gambaran kondisi sesaat**

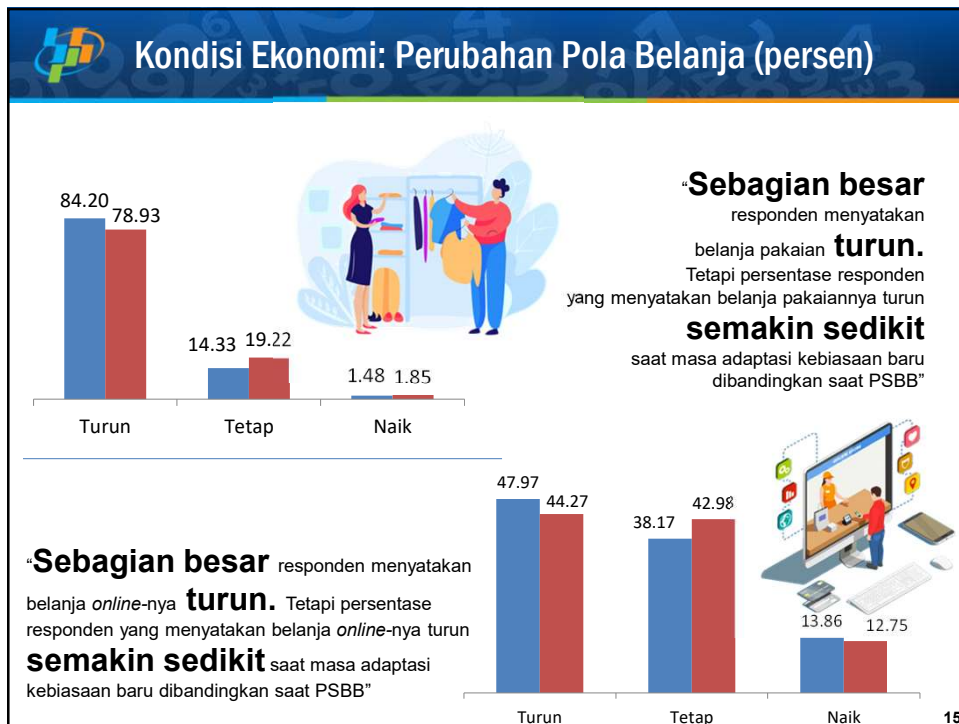
4











**BADAN PUSAT STATISTIK  
PROVINSI RIAU**

Pelopop  
Data Statistik  
Terpercaya  
Untuk Semua

# Terima Kasih

[www.riau.bps.go.id](http://www.riau.bps.go.id)

Ilustrasi gambar yang digunakan pada slide ini bersumber dari **freepik.com**

Jl. Pattimura No.12 Pekanbaru, 28131
 bps1400@bps.go.id

(0761) 23042 - 21336
 Badan Pusat Statistik (Page)

(0761) 21336
 bpsriau